



LIMPOPO
PROVINCIAL GOVERNMENT
REPUBLIC OF SOUTH AFRICA

DEPARTMENT OF
**PUBLIC WORKS, ROADS
AND INFRASTRUCTURE**

**Kgoro
Ya**

**Mešomo ya
setšhaba, ditsela, le
meago
LIMPOPO**

**KAROLO YA 14 PUKU-TŠHUPATSELA YA KGORO YA MEŠOMO YA
SETŠHABA ,DITSELA LE MEAGO BJALO KA GE E LAEDITŠWE KA
GO MOLAO WA TLHATLOŠO YA PHIHLELELO YA TSHEDIMOŠO
WA 2000
(MOLAO WA 2 WA 2000)**

KGATIŠO 9: 2018

KAROLO YA 14 PUKU-TŠHUPATSELA YA KGORO YA MEŠOMO YA SETŠHABA, DITSELA LE MEAGO BJALO KA GE E LAEDITŠWE KA GO MOLAO WA TLHATLOŠO YA PHIHLELELO YA TSHEDIMOŠO WA 2000 (MOLAO WA 2 WA 2000)

1. DITENG.

HLOGWANA	TLHALOŠO	MATLAKALA
A	Ditshwanelo go ya ka Karolo ya 14	3
B	Dintlha ka botlalo tša boikgokaganyo (Karolo ya 14)	4
C	Tshedimuso ya e feleletseng ya karolo ya lesome mabapi le go somisa molao karolo 51(1)(b)	4
D	Direkoto tšeo di ka kgopelwago	5
E	Phatlalatso tshedimuso go ya ka (karolo 15 ya molao wa tshedimuso wa 2000, molao 2 wa 2000)	7
F	Ditirelo tšeo di hwetšagalago	9
G	Diphošollo tšeo di le go gona ge molao o sa obamelwa	10
H	Ditefelo tšeo di laeditšwego	10
J	Diforomo	12

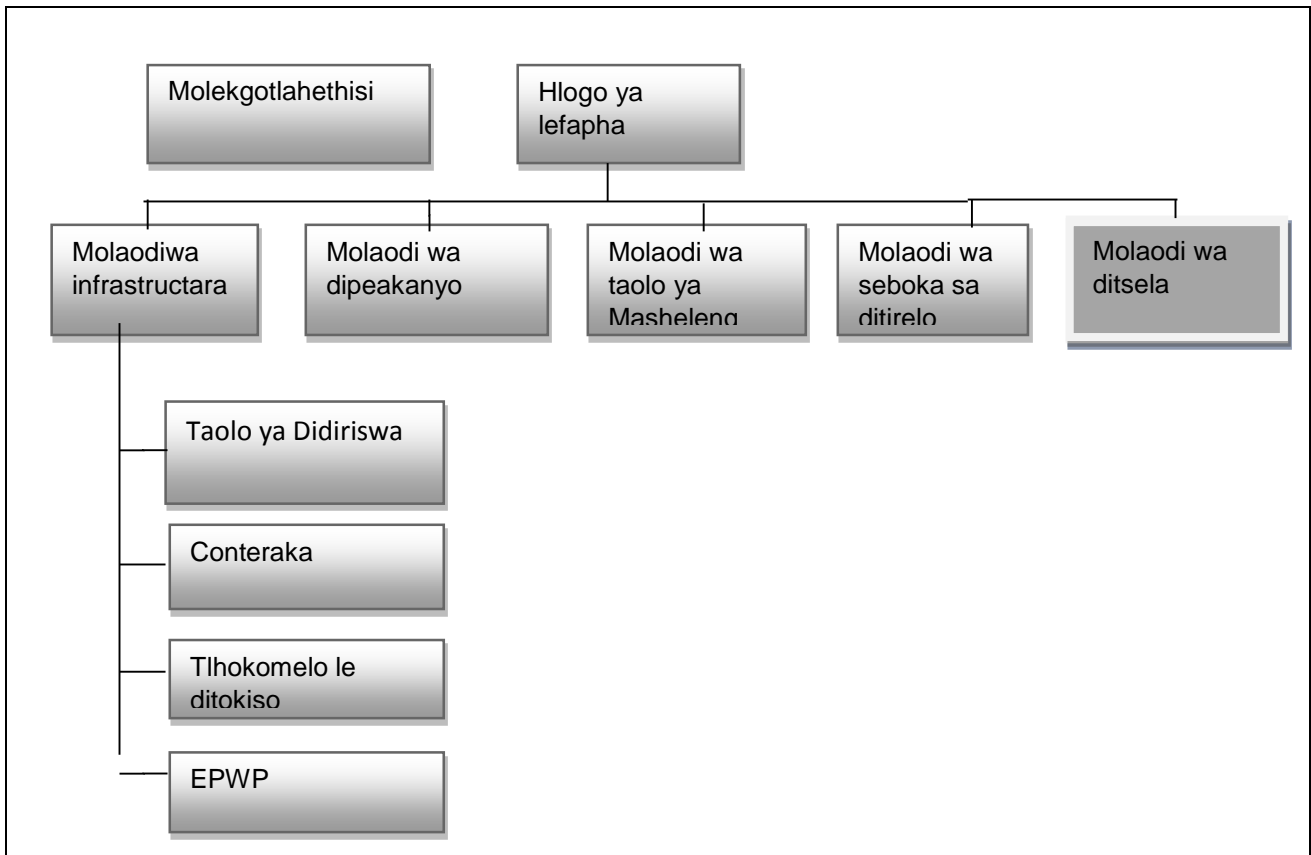
A. DITSHWANELO GO YA KA KAROLO YA 14

i. MEŠOMO LE DIKAROLO

Mešomo le dikarolo tša Kgoro ya Mešomo ya Setšhaba ke: -

- Go laola mešomo, ditsela le meago ya mmušo
- Go aba ditirelo tša taolo ya diprojeke dikgorong tše dingwe tša profense
- Go fana ka taolo ya bohwa bja naga
- Go laola tirišo ya Lenaneo leo le Katološitšwego la Mešomo ya Setšhaba mo profenseng (EPWP)
- Go laola le o agwa ga ditsela

ii. TSHWANTŠHO YA SEBOPEGO SA TLHAMEGO YA KGORO YA MEŠOMO YA SETŠHABA ,DITSELA LE MEAGO E KA MOKGWA WO: -



iii. Tlhamego ya Kgoro ya Mešomo ya Setšhaba

Hlogo ya sepolitiki ya Kgoro ya Mešomo ya Setšhaba, Ditsela le Meago ke MEC (Profense ya Limpopo) mola hlogo ya tša taolo (Mohlankedi yo a ikarabelago ka kgoro) e le HOD.

Kgoro ya Mešomo ya Setšhaba e na le kantoro ya Profense yeo e le go Polokwane, Works Towers le diofisi tše fapanego dileteng go swana le Selete sa Sekhukhune (Lebowakgomo); Selete sa Capricorn

(Polokwane); Selete sa Vhembe (Sibasa); Selete sa Waterberg (Mokopane le Modimolle) le Selete sa Mopani (Giyani).

B. Dintlha ka botlalo tša boikgokagantšho [Karolo ya 14(1)(b)]

MOTLATŠA-MOHLANKEDI WA TŠA TSHEDIMOŠO	ATERESE
Hlogo ya lefapa	Mokotla wa Praebete wa X9490 POLOKWANE 0700 NOMORO YA MOGALA: +27 15-284 7120 NOMORO YA FEKESE: +27 15-284 7039 Emeile: moloton@dpw.limpopo.gov.za
MOTLATŠA-MOHLANKEDI WA TŠA TSHEDIMOŠO	ATERESE
Hlogo ya Auxiliary and Records	Mokotla wa Praebete wa X9490 POLOKWANE 0700 NOMORO YA MOGALA: +27 15-284 7272 NOMORO YA FEKESE : +27 15 284 7031 Emeile: mailulap@dpw.limpopo.gov.za
Tshedimošo ka kakaretšo:	Aterese ya Mmila: - 43 Church Street POLOKWANE 0700 Weposaete: www.dpw.limpopo.gov.za Aterese ya Poso: - Mokotla wa Praebete wa x9490 POLOKWANE 0700 Mogala: +27 15 284 7000 +27 15 284 7120 +27 15 284 7272 Fekese: +27 15 284 7031 +27 15 284 7039

C. Tshedimoso ye e feleletseng ya karolo ya lesome mabapi le go somisa molao(karolo 51(1)(B))

Karolo ya lesome e hwetsagala Dikantorong ka moka tsa Mmuso le mo Dikantorong tsa Commisione ya ditokelo tsa Batho.Tshedimoso e hwetsagala mo:

South African Human Rights Commission PAIA Unit
The Research and Documentation Commission
Braampark
33 Hoofd Street
Braamfontein

Mogala: 011 877 3600

Weposaite www.sahrc.org.za
Emaile PAIA@ sahrc.org.za

D DIREKOTO TŠEO DI KA GO KGOPELWAGO [Dikarolo 14(1)(d)]

Tlhalošo ya dihlogo le dihlopha tša direkoto tšeo di swerwego ke Kgoro ya Mešomo ya Setšhaba, Ditsela le Meago :

HLOGO	SEHLOPHA	SEHLOPHA SA TLASANA
Taolo le Mokgwatirišo le Molao	Tlhokomedišišo le tshepedišo ya peakanyo ya tšwetšopele ya mekgwatiragatšo	<ul style="list-style-type: none"> • Melao ya maikemišetšo yeo e ikgethilego • Mananeo a Tlhabollo • Dipego tša mananeo a tlhabollo • Dipego tša dinyakišišo tša ekonomo
Ditirelo tša phetogo le putlamo	<ul style="list-style-type: none"> • Go hlokomedišiša tiragatšo ya melao a phetogo • Go tlhokomedišišo ya tsentšhotirišong ya tsela ya taolo ya direkoto • Go tlhokomelo ya lenaneo la thušo ya bašomedi • Go tlhokomedišišo thwalwo ya hlogo ya kgoro • Go laola kgokagantšho ya kabo ya ditirelo • Go thekgo ya MEC • Go taolo ya tshedimošo le kgokagano • Go ditirelo tša IT • Go tlhokomedišišo ya ditsela tša taolo ya phethagatšo ya mošomo 	<ul style="list-style-type: none"> • Dipego • Mananeoothero le metsotso ya dikopanopedišano • Dikopanotšhomo le diseminare • Dipolelo • Tshepetšo ya IT • Dipego tša bobegadikgang
Go aba ditirelo mabapi le taolo ya bashomi le temosho ya dikotsi	<ul style="list-style-type: none"> • Tlhokomedišišo ya tsentšhotirišong ya mekgwa ya taolo ya ka gare 	Dipego tša tlhakišo
Go aba ditirelo mabapi le kwerano ya bashomi le mongmoshomo	<ul style="list-style-type: none"> • Dingangišano tša semolao • Bonamodi le Poelano 	<ul style="list-style-type: none"> • Diphetho • Ditumelano • Dipego •
Ditirelo tša mešomo ya bašomi	<p>Melao ka-</p> <ul style="list-style-type: none"> • Tlhagišo ya direkoto • Go kgoketša • Go thwalwa • Meputso le ditefelo • Bokgoni le tswetsopele • Lenaneo la hlabollo ya bokgoni, meshomo, diputseletso le tswelopele ya bashomi 	<ul style="list-style-type: none"> • Difaele tša Motho ka boyena • Direkoto tša bašomedi • Dipego tša ngwaga ka ngwaga
Taolo ya Ditšhelete	<ul style="list-style-type: none"> • Kgokaganyokgwebong • Megolo 	<ul style="list-style-type: none"> • Mangwalo le melao ya dithentara • Retšistara ya dithoto • Melao ya bokgokanyikgwebong • Ditekanyetšo • Retšisetara ya boitlamo • Direkoto tša bakolotwa
Moago, lefase le madulo	<ul style="list-style-type: none"> • Ditirelo tša Sethekniki • Lefase 	<ul style="list-style-type: none"> • Ditirelo tša bointšeneere • Tekodišišo,

	<ul style="list-style-type: none"> • Meago • Dithoto 	<ul style="list-style-type: none"> • Ditirelo tša boagi • Khwetšo ya Naga le Meago • Karologantšho • Kago le peakanyo • Ditirelo tša go renta le Polokego • Hlwekišo le kaloleswa ya naga
EPWP	<ul style="list-style-type: none"> • Peakanyo le tswelopele ya mananeo • Go aba le go diragatsa ga di projeke 	<ul style="list-style-type: none"> • Go beakanya dingwalwa le tshedimosho. • Go ruta le go hlala • Go fedisha tlala.
Taolo ya ditsela	<ul style="list-style-type: none"> • Di dirishwa. • Ba beakanyi batsa mahlale a ditsela • Lefapha la go agwa le go hlokomela ditsela • Lefapha la maporogo le dipeakanyo • Lefapha la go kwalakwatsa le go bapatsa • Lefapha la di projeke • Lefapha le le ikemetseng la ditsela. • Lefapha la go aba di thendara 	<ul style="list-style-type: none"> • Go lokisha ,go aba,le go shomisha. • Go kgetha ba a bi ba diterelo. • Ditaba tsa mabapi le merero ya tsa hlago • Dilete,dikampa le mafelo a taolo ya dinamelwa. • Ditsela tsa maphefo.tsa ka gare ga naga le makopanong a ditsela. • Ditsela tsa go senya ke mafula le ditsela tse esego tsa batho ka moka. • Mabitla,naga le ditefelo mabapi le go tseelwa naga ka kgang. • Maswayo a ditsela le ditemosho • Peakanyo ya maporogo le diterarta tsa go ageletsa. • Meyepo le dikwalakwatso. • Go kgetwa ga balaodi le dikonteraka

iii. TSELA YA GO DIRA KGOPELO

Mokgopedi o tla fiwa phihlelelo ya rekoto tša mohuta woo mo Kgorong ya Mešomo ya Setšhaba ge mokgopedi a obametše dinyakwa tšeo di latelago: -

- Mokgopedi o obamela dinyakwa ka moka tša tshepedišo yeo e lego kagare go Molao wo o lego mabapi le kgopelo ya phihlelelo ya rekoto yeo; le
- Phihlelelo ya rekoto yeo e lego mabapi le dinyakwa tša Molao.

Mokgwa wa kgopelo:

- Mokgopedi o swanetše go diriša foromo yeo e gatišitšwego ka gare go Kuranta ya Mmušo [Tsebišo ya Mmušo ya R 187- 15 Febereware 2002] (Foromo ya A).
- Mokgopedi o swanetše go laetša ge e le gore khopi ya rekoto e a nyakega goba a kgopelo tumelelo ya gore a tle a inyakele rekoto ka boyena. Ka go le lengwe, ge rekoto e se ka mokgwa wa go ngwalwa e ka lebelelwa ka mokgwa wo e kgopetšwego ka gona, ge go kgonega [s 29(2)].
- Ge motho a kgopela phihlelelo ka mokgwa wo itšego, gona mokgopedi o swanetšwe ke go hwetša phihlelelo ka mokgwa wo e kgopetšwego ka gona. Se ka ntle le ge go dira bjalo go ka tsenatsenana ka mokgwa wo e se go wona le tshepetšo ya kgoro, goba ya senya rekoto, goba ya tshwenyana le tokelo ya ngwalollo yeo e se go ya mmušo. Ge ka mabaka a mangwe phihlelelo go ka se kgonege gore e fiwe ka mokgwa wo e nyakegago ka gona efela ka mokgwa

wo mongwe, tefelo e tla balwa go ya ka mokgwa wo mokgopedi a ilego a e kgopela ka gona mathamong [s 29(3) and (4)].

- Go tlaleletša, ge o ka re go fetolwa kgopelo ya rekoto, mokgopedi a nyaka gore a botšwe ka ga sephetho ka mokgwa wo mongwe go swana le ka mogala, se se swanetšwe ke go laetšwa [s 18(2)(e)].
- Ge mokgopedi a dira kgopelo ya tshedimošetšo legatong la yo mongwe, maemo ao kgopelo e dirwago ka gona a swanetšwe ke go laetšwa [s 18(2)(f)].
- Ge mokgopedi a sa kgone go bala goba go ngwala, goba a na le bogolofadi, ba ka dira gore kgopelo ya rekoto e dirwe ka molomo. Ka gona mohlankedi wa tshedimošo o swanetše ke go tlatša foromo legatong la mokgopedi yo bjalo a be a ba fe le khopi [s 18(3)].

Go na le mehuta ye mebedi ya ditefelo yeo e swanelwago ke go lefelwa go ya ka Molao, e le go tefelo ya kgopelo le tefelo ya phihlelelo s22:

Mokgopedi yo a nyakago phihlelelo ya rekoto yeo e nago le tshedimošo ka ga yena, ga a swanelwa ke go lefela tefelo ya kgopelo. Mokgopedi yo mongwe le yo mongwe yo a sa dirego dikgopelo tše ka boyena o swanetšwe ke go lefa tefelo ya kgopelo:

- Mohlankedi wa tshedimošo o swanetše go tsebiša mokgopedi (e sego mokgopedi ka boyena) ka lengwalo, a kgopela gore mokgopedi a lefele tefelo yeo e beilwego (ge e le gona) pele ga ge go ka tšwelwa pele ka kgopelo.
- Tefelo ya kgopelo ke R35. Ditefelo ka moka di laeditšwe mo temanaeng ka fase. Mokgopedi a ka iša boipeletšo bja ka gare, moo go swanetšego, goba a ka dira kgopelo kgorongtshoko kgahlanong le thentara goba tefo ya tefelo ya kgopelo.
- Ka morago ga ge mohlankedi wa tshedimošo a neelane ka sephetho mabapi le kgopelo, mokgopedi o swanetšwe ke go tsebišwa ka ga sephetho ka tsela yeo mokgopedi a ilego a laetša gore o e nyaka ka gona.
- Ge kgopelo e amogetšwe, ka gona tefelo ye nngwe ya phihlelelo e swanetšwe ke go lefelelwa go nyaka, peakanyo le tlhagišogape le ge e ka ba nako efe goba efe yeo e fetilego diiri tšeo di beilwego tša go nyakišiša le go beakanya rekoto gore e lokollwe.

E PHATLALATSO TSHEDIMUSO GO YA KA (KAROLO 15 YA MOLAO WA TSHEDIMUSO WA 2000,MOLAO 2 WA 2000).

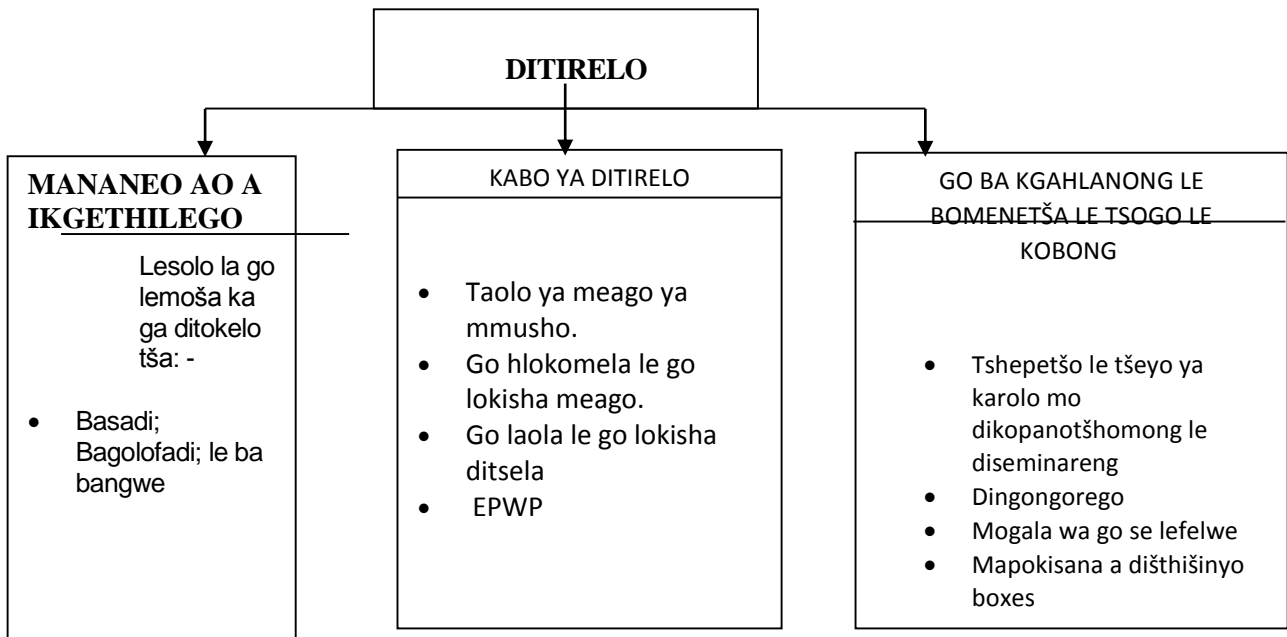
<p>TLHALOSO KA BOTLALO LE MEHUTA YA DIREKOTO TSEO DI HUMANEGAGO LE SEMETSENG NTLLE LE GO DIRA DIKGOPELO GO YA KAROLO 15(1)(a) YA MOLAO WA TLHALOSO YA PHIHLELELO YA TSHEDIMUSO WA 2000</p>	<p>MEKGWA YA GO KA FIHLELE DIREKOTO (KAROLO 15(1)(B)</p>
<p>GO LEKOLE RIREKOTO GO YA KAROLO 15(1)(a)(i):</p>	
<ul style="list-style-type: none"> • Direphotho tša ngwaga • Tlhamego ya kgoro ya mesomo • Tekanyetso ya masheleng • Letlakal la kwalakwatšo ya mesomo le ditirelo. • Raporoto ya bodulo • Dikgatišo tša dipolelo tša Molekgotlaphethiši. 	<p>Derekoto tsa kgoro dika kgopelwa mo atereng ye e latelago : Deputy Information Officer Department of public works ,roads and infrastructure Private bag x 9490 Polokwane 0700</p>

<ul style="list-style-type: none"> • Melao ya kgoro le ditshipidiso tša yona. • Peakanyo kakaretšo ya mešemo ya ngwaga. • Tsela ya peakanyo ya direkoto. • Diforomo tša Kgoro • Dipeakanyo tša Kgoro. • Raporoto ya tekatekanyo • Dikgatišo tša lebakanyana le depukwana • Bukana ya molao wa phitlhelelo ya tshedimuso . • Dipukwana tsa kwalakwatso. • Tshedimuso ka tsela ya go aba diterelo. • Tshedimuso mabapi le dipeakanyo tsa go aba diterelo. • Dintlha tša go ikgokaganya le bašomi ba kgoro • Letlakala la boikanyo mabapi le go aba diterelo. 	<p>Mogala:015 284 7000 Fekese:015 284 7030 Email:Mailulap@dpw.limpopo.gov.za Webosaiite: www.dpw.limpopo.gov.za</p>
MOKGWA WA GO REKA DIREKOTO GO YA KAROLO 15(1)(a)(ii)	
<p>Pukwana ya go kwalakwatša mešomo</p>	<p>Derekoto di ka rekwa mo atereng ye e latelago: Supply chain unit Works Towers Building,First Floor Department of Public Works 43 Church Street Polokwane 0700</p>
GO HUNAMA KGATISHO YA LETLAKALA GO YA KAROLO 15(1)(a)(ii)	
<ul style="list-style-type: none"> • Direphotho tša ngwaga • Tihamego ya kgoro ya mesomo • Tekanyetso ya masheleng • Letlakal la kwalakwatšo ya mesomo le ditirelo. • Raporoto ya bodulo • Dikgatišo tša dipolelo tša Molekgotlaphethiši. • Melao ya kgoro le ditshipidiso tša yona. • Peakanyo kakaretšo ya mešemo ya ngwaga. • Tsela ya peakanyo ya direkoto. • Diforomo tša Kgoro • Dipeakanyo tša Kgoro. • Raporoto ya tekatekanyo • Dikgatišo tša lebakanyana le depukwana • Bukana ya molao wa phitlhelelo ya tshedimuso . • Dipukwana tsa kwalakwatso. • Tshedimuso ka tsela ya go aba diterelo. • Tshedimuso mabapi le dipeakanyo tsa go aba diterelo. 	<p>Derekoto tsa kgoro dika kgopelwa mo atereng ye e latelago : Deputy Information Officer Private bag x 9490 Polokwane 0700</p> <p>Mogala:015 284 7000 Fekese:015 284 7030 Email:Mailulap@dpw.limpopo.gov.za Webosaiite: www.dpw.limpopo.gov.za</p>

<ul style="list-style-type: none"> Dintlha tša go ikgokaganya le bašomi ba kgoro 	
DIREKOTO TSEO DI KA HUMANEGAGO MAHALA GO YA KAROLO 15(1)(a)(ii)	
<ul style="list-style-type: none"> Letlakala la go kwalakwatsa mesomo. Letlakala la ditaba ka mesomo ya kgoro. Dipukwana tsa molao wa tshedimuso. Dipukwana tsa kwalakwatso ya diterelo. 	Derekoto tsa kgoro dika kgopelwa mo atereng ye e latelago : Deputy Information Officer Private bag x 9490 Polokwane 0700 Mogala:015 284 7000 Fekese:015 284 7030 Email:Mailulap@dpw.limpopo.gov.za Webosaita: www.dpw.limpopo.gov.za

F. DITIRELO TŠEO DI HWETŠAGALAGO [Karolo 14(1)(f)]

i. Mohuta wa ditirelo



ii. O KA FIHLELELA DITIRELO TŠE BJANG

Gore o fihlelele ditirelo tša Kgoro ya Mešomo ya Setšhaba, dikgopelo di ka dirwa go Hlogo ya Kgoro.

Hlogo ya Kgoro: Kgoro ya Mešomo ya Setšhaba

Aterese 43 Church Street
Polokwane

Aterese ya Poso: Mokotla wa Praebete wa x9490
Polokwane
0700

Mogala: +27 15 284 7000
 Fekese: +27 15 2847031
 Weposaete: www.dpw.limpopo.gov.za
 Emeile: moloton@dpw.limpopo.gov.za.

G. Diphošollo tšeo di lego gona ge Molao o se o latelwe
[Karolo ya 14(1)(h)]

Moo mokgopedi a se go a kgotsofatšwa ke sephetho sefe goba sefe seo se tšerwego ke Mohlankedi wa Tshedimošo goba Motlatšamohlankedi, mokgopedi a ka dira boipiletšo go Molekgotlaphethiši go Kgoro ya Mešomo ya Setšhaba.

H. DITEFELO TŠEO DI LAEDITŠWEGO BJALO KA GE DI BEILWE KA FASE GA KAROLO YA 11 YA TSEBIŠO YA 187 KA GO KURANTA YA MMUŠO YA 15 FEBEREWARE 2002.

1. Tefelo ya khopi ya puku-tšhupatsela bjalo ka ge e laeditšwe ka gare go molawana wa 5(c) ke R0, 60 go tšweletša gape letlakala la bogolo bja A4 goba karolo ya lona.
2. Ditefelo tša kgatišontši yeo go bolelwago ka yona ka gare go molawana wa 7(1) ke tšeo di latelago:

TLHALOŠO	TEFELO R
(a) go khopi ye nngwe le ye nngwe ya bogolo bja letlakala la A4 goba karolo	0.60
3 (b) go khopi ye nngwe le ye nngwe yeo e gatišitšwego ya go ba bogolo bja letlakala la A4 goba karolo yeo e swerwego mo khomphutheng goba palego ka elektroniki, le ge e ka ba ka motšhene	0.40
(C) go khopi yeo e kago balega ka mokgwa wa khomphutha mo - (i) disking ya stifi (ii) disking yeo e kgolokanego	5.00 40.00
(d) (i) Ke ya ngwalollo ya ditshwantšho tšeo di ka go bonwa, ya bogolo bja letlakala la A4 goba karolo ya lona (ii) Ke ya khopi yeo e na go le diswantšho tšeo di bonagalago	22.00 60.00
(e) i) go ngwalollo rekoto yeo e ka go theeletšwa, ya bogolo bja A4 goba karolo ya lona (ii) go khopi ya rekoto ya go ka kwewa	12.00 17.00

- 3. Tefelo ya phihlelelo e lefelwa ke bakgopedi ka moka ntle le ge e le mokgopedi yo a laeditšwego ka gare go molawana wa 7(2) ke R35, 00.
- 4. Ditefelo tša phihlelelo tšeo di lefelwago ke mokgopedi tšeo di laeditšwego ka gare go molawana wa 7(3) ke tšeo di latelago:

4.1

TLHALOŠO	TEFELO R
(a) go khopi ye nngwe le ye nngwe ya bogolo bja letlakala la A4 goba karolo	0.60
(b) go khopi ye nngwe le ye nngwe yeo e gatišitšwego ya go ba bogolo bja letlakala la A4 goba karolo yeo e swerwego mo khomphutheng goba palego ka elektroniki, le ge e ka ba ka motšhene	0.40
(c) go khopi yeo e kago balega ka mokgwa wa khomphutha mo - (i) disking ya stifi (ii) disking yeo e kgolokanego	5.00 40.00
(d) (i) go ngwalollo ya ditshwantšho tšeo di ka go bonwa, ya bogolo bja letlakala la A4 goba karolo ya lona (ii) go khopi yeo e nago le diswantšho tšeo di bonagalago	22.00 60.00
(e) (i) go mongwalollo wa rekoto yeo e ka go theeletšwa, ya bogolo bja A4 goba karolo ya lona (ii) go khopi ya rekoto ya go ka kwewa	12.00 17.00
(f) Go nyaka le go beakanya rekoto gore e tšweletšwe nyanyeng ke R15, 00 ka iri ye nngwe le ye nngwe goba karolo ya iri, go sa akaretšwe iri ya mathomo yeo bonnyane e ka nyakegagago go nyakeng le go beakanyeng.	

4.2. Go nepo ya karolo ya 22(2) ya Molao, tšeo di latelago di swanetšwe ke go dirwa:

- (a) Diiri tše tshela bjalo ka tšeo di ka fetwago pele ga ge peeletšo e ka lefelwa; le
- (b) karolo ya tefelo ya phihlelelo e lefiwa bjalo ka peeletšo ke mokgopedi.

4.3. Tefelo ya thomelo e lefelwa ge kopi ya rekoto e swanetšwe ke go romelwa go mokgopedi.

5. DIFOROMO TŠEO DI LAEDITŠWEGO GO FIHLELELA DIREKOTO

KOKETŠO YA TSEBIŠO YA 187 KA GO KURANTA YA MMUŠO KA LA 15 FEBEREWARE 2002

FOROMO YA A

KGPELO YA PHIHLELELO YA REKOTO

(Karolo ya 18(1) ya Molao wa Tlhatlošo ya Pihlelelo ya Tshedimošetšo wa 2000 (Molao wa 2 wa 2000))

[Molawana wa 2]

KGPELO YA PHIHLELELO YA DIREKOTO	
E DIRIŠWA KE KGORO	Nomoro-tšhupetši:.....
Kgopelo e amogetšwe ke: -	
Leina:.....	
Maemo:.....	
Letšatšikgwedi:.....	
Lefelo:.....	
Tefelo ya kgopelo (ge e le gona):	R
Dipositi (ge e le gona):	R
Tefelo ya pihlelelo:	R
.....	
MOSAENO: MOHLANKEDI WA TSHEDIMOŠO/MOTLATŠAMOH LANKEDI WA TSHEDIMOŠO	

A. Dintlha tša moemedi wa setšhaba

MOHLANKEDI WA TSHEDIMOŠO Hlogo ya lefapa	ATERESE Mokotla wa Praebete wa X9490 POLOKWANE 0700 NOMORO YA MOGALA.: +27 15-284 7120 NOMORO YA FEKESE.: +27 15-284 7039 Emeile: moloton@dpw.limpopo.gov.za
MOTLATŠAMOH LANKEDI WA TSHEDIMOŠO Me. Makhafola Tshidi.	ATERESE Mokotla wa Praebete wa X9490 POLOKWANE 0700 MOGALA.: NO.: +27 15-284 7272 FEKESE. : NO.: +27 15 284 7031

	Emeile: : mailulap@dpw.limpopo.gov.za
Tshedimošo ka kakaretšo:	<p>Aterese go ya ka Mmila: - 43 Church Street POLOKWANE 0700 Weposaete: www.dpw.limpopo.gov.za</p> <p>Aterese ya Poso: - Mokotla wa Praebete wa x9490 POLOKWANE 0700</p> <p>Mogala: +27 15 284 7000 +27 15 284 7120 +27 15 284 7272</p> <p>Fekese: +27 15 284 7031 +27 15 284 7039</p>

Dintlha tse di nyakegago ge o kgopelwa direkoto

FOROMO YA KGOPELO YA PHIHLELELO YA DIREKOTO	
SEFANE:	<input type="text"/>
MAINA KA BOTLALO:	<input type="text"/>
NOMORO YA BOITŠHUPO:	<input type="text"/>
ATERESE YA POSO:.....

C. Dintlha tša motho yo kgopelo e dirwago legatong la gagwe

<p><i>Karolo ye e tlatšwa fela ge kgopelo e dirwa legatong la motho yo mongwe.</i></p> <p>MAINA KA BOTLALO:</p> <p><input type="text"/></p> <p>NOMORO YA BOITŠHUPO</p>
--

--	--	--	--	--	--	--	--	--	--	--	--	--

D. Ditshwanelo tša rekoto

(a) Hlalosha dintlha ka botlalo tša rekoto yeo e kgopelwago, mohlala , nommoro tshupetso le tse dingwe

(b) Ge sekgoba seo se filwego se sa lekane, shomisha letlakala le leswa gomme o le kgomaretše mo foromong. **Mokgopedi o swanetše ke go saena matlakala a tlaleletšo ka moka.**

TLHALOŠO YA DIREKOTO:.....

.....

.....

NOMORO-TŠHUPETŠI:.....(Ge e le gona)

DINTLHA TŠE DINGWE TŠA REKOTO.....

.....

E. Ditefelo

(a) Kgopelo ya go fihlelela rekoto, ntle le rekoto yeo e nago le tshedimošo ya motho, e tla fetišwa fela ka morago ga ge **tefelo ya kgopelo** e tla ba e dirilwe.

(b) O tla tsebišwa ka tšhelete yeo e swanetšwego ke go lefiwa bjalo ka tefo ya kgopelo.

(c) **Tefelo yeo e lefelwago phihlelelo** ya rekoto e laolwa ke ka mokgwa woo phihlelelo e swanetšego ke go ba ka gona le nako yeo e nyakegago go nyaka le go beakanya rekoto.

(d) Ge o na le maswanedi a go ka se lefele tefelo ye itšego, ka kgopelo e fa mabaka

Lebaka la tokollo go lefeleng ga ditefelo:

F. Foromo ya phihlelelo ya rekoto

Ge o paledišwa ke bogolofadi go bala, go bona goba go theeletše rekoto ka mokgwa wo e tla ba go e tlišitšwe ka gona mo go 1 go ya go 4 ka fase, bontšha bogolofadi bja gago o be o laetše le ka moo rekoto e swanetšego ke go fiwa ka gona.

Bogolofadi	Mokgwa wo rekoto e nyakegago ka gona:
------------	---------------------------------------

Swaya lepokisana la maleba ka "X".

DINTLHA:

(a) Taetšo ya gago mabapi le phihlelelo yeo e nyakegago e laolwa ke ka moo rekoto e lego ka gona.

(b) Phihlelelo ka mokgwa wo e kgopetšwego ka gona e ka ganwa mabakeng a mangwe. Mo mabakeng a bjalo o tla tsebišwa ge phihlelelo e ka fiwa ka mokgwa wo mongwe.

(c) Tefelo yeo e lefelelwago phihlelelo ya rekoto ge e ba e gona, ka boripana e tla laolwa ke mokgwa woo phihlelelo e nyakegago ka gona.

1. Ge rekoto e le ka mokgwa wa go ngwalwa goba go gatišwa -

	khopi ya rekoto*		tlhahlobo ya rekoto
--	------------------	--	---------------------

2. Ge rekoto e na le ditshwantšho tšeo di kago bonwa -

(se se akaretša dinepe, dislaete, dikgatišo tša bidio, ditshwantšho tša go dirwa ka khomphutha, tshwantšho, bj. bj.)

	Tebelelo ya diswantšho		Khopi ya diswantšho*		Ngwalollo ya diswantšho*
--	------------------------	--	----------------------	--	--------------------------

3. Ge rekoto e bopilwe ka mantšu ao a gatišitšwego goba tshedimošo yeo e kago tšweletšwa ka modumo -

	Theeletša molodi wa koša (khasete ya go ka theeletšwa)		Ngwalollo ya molotšana wa koša* (lengwalo leo le ngwadilwego goba le gatišitšwego)
--	--	--	---

4. Ge rekoto e swerwe ka khomphutheng goba ka mokgwa wa elektroniki goba mokgwa wa palego ka motšhene-

	Khopi ya rekoto yeo e gatišitšwego*		Khopi yeo e gatišitšwego ya tshedimošo yeo e hweditšwego mo rekotong*		Khopi yeo e le go ka mokgwa wa palego ka khomphutha* (diski ya stifi goba yeo e kgolokanego)
--	-------------------------------------	--	---	--	---

*Ge o kgopetše khopi goba sengwalollwa sa rekoto (ka godimo), na o nyaka khopi goba sengwalollwa se romelwa go wena ka poso?

ENG

AOWA

Tefelo ya poso e a lefelwa.

Hlokomela gore ge e ba rekoto ga e gona ka polelo yeo o e nyakago, phihlelelo e ka fiwa ka leleme leo rekoto e hwetšagalago ka lona.

O rata gore rekoto e be ka polelo efe? :.....

G. Tsebišo ka ga sephetho mabapi le kgopelo ya phihlelelo

O tla tsebišwa ka lengwalo ge eba kgopelo ya gago e dumeletšwe/gannwe. Ge o nyaka go tsebišwa ka tsela ye nngwe, ka kgopelo laetša mokgwa le go aba dintlha tšeo di nyakegago go kgonthišišetša kobamelo le kgopelo ya gago.

O rata gore o tsebišwe ka mokgwa ofe ka ga sephetho seo se tšeerwego mabapi le kgopelo ya gago ya phihlelelo ya rekoto?

E saennwe ka latšatši la.....kgwedi.....20.....(NGWAGA)

.....

MOSAENO WA MOKGOPEDI /MOTHO YO KGOPELO E DIRILWEGO LEGATONG LA GAGWE